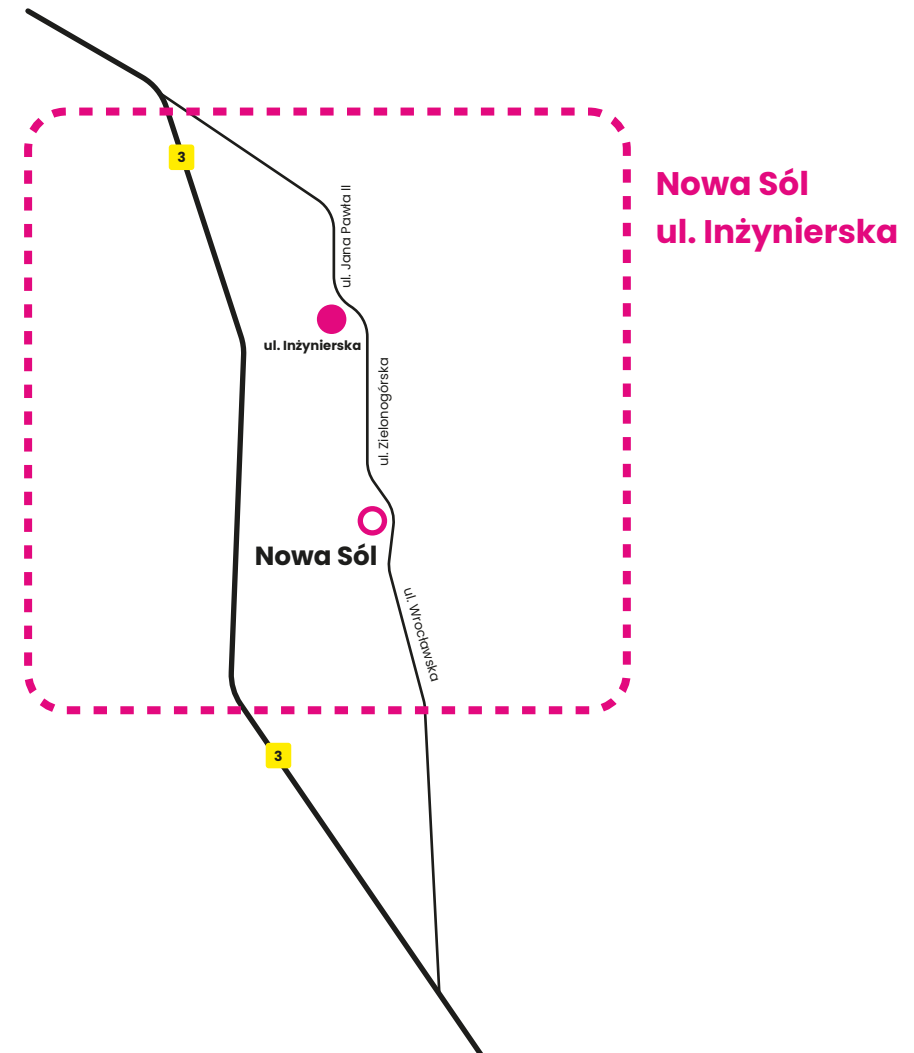
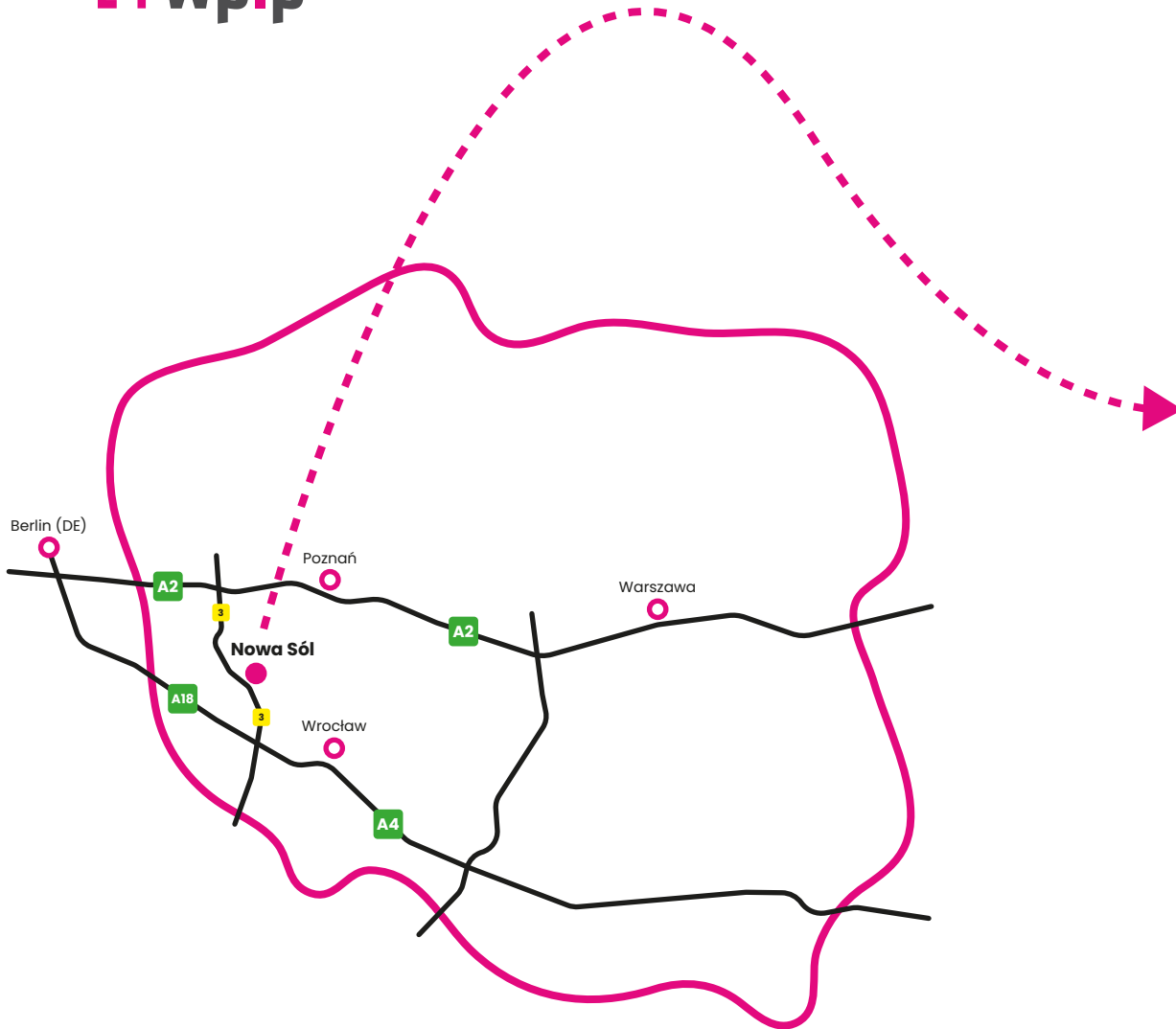


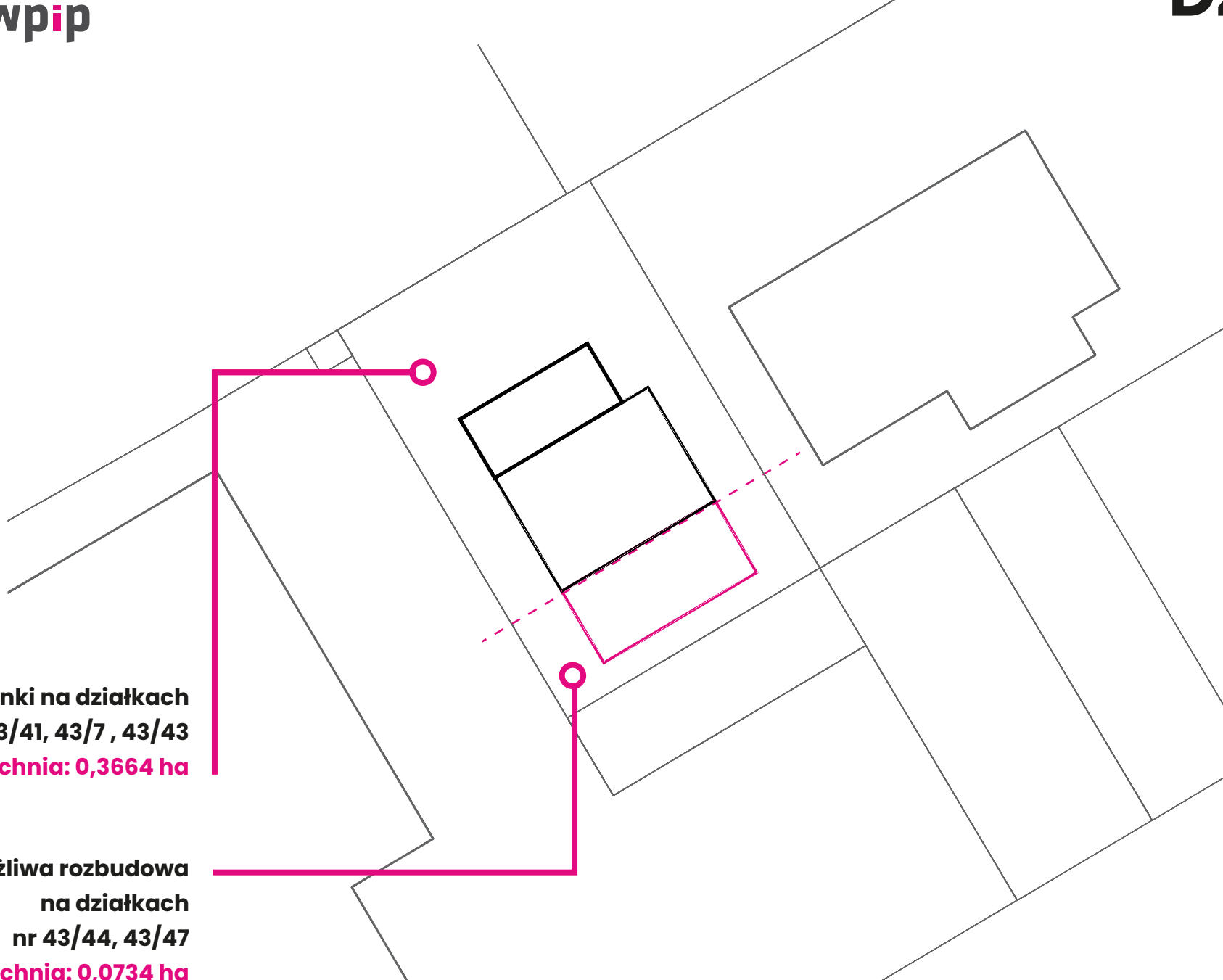
do wynajęcia / na sprzedaż

Nowoczesny budynek biurowy z częścią produkcyjną i magazynową





- Berlin : 233 km (~3h)**
- Poznań : 166 km (~2h)**
- Wrocław : 141 km (~2h)**
- Zielona Góra : 19 km (~20 min)**



**budynki na działkach
nr 43/41, 43/7, 43/43
powierzchnia: 0,3664 ha**

**możliwa rozbudowa
na działkach
nr 43/44, 43/47
powierzchnia: 0,0734 ha**

Opis budynku w Nowej Soli

Budynek biurowo – socjalny

Dwukondygnacyjny, niepodpiwniczony budynek z dachem płaskim, ZL III.

Funkcją budynku jest bieżąca obsługa administracyjna hali produkcyjnej. Na parterze umieszczono pomieszczenia biurowe dla pracowników, salki szkoleniowe, węzeł szatniowo – higieniczno – sanitarny, jadalnię, salkę konferencyjną i pomieszczenia gospodarcze. Budynek został przystosowany dla osób niepełnosprawnych (łazienka na parterze dla niepełnosprawnych). Główny dostęp do budynku jest od strony północnej. Budynek biurowo – socjalny został zaprojektowany dla pracowników biurowych – łącznie ok. 10 os. w systemie jednozmianowym. Całość wykonana w konstrukcji murowanej.

Budynek hali produkcyjnej

Budynek dwukondygnacyjny, dwunawowy, PM $Q < 500 \text{ MJ/m}^2$, w konstrukcji żelbetowej, składać się będzie z dwóch kondygnacji :

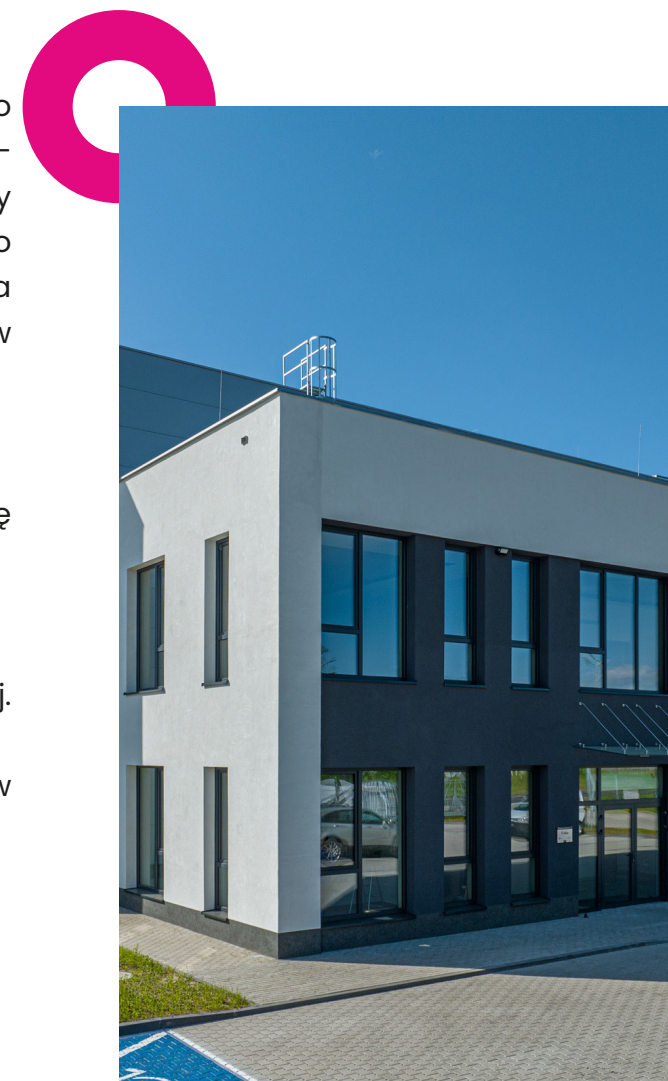
- poziom parteru – wysokość użytkowa 7,0m,
- poziom pietra – wysokość użytkowa 4,0m.

Całość doświetlona oknami ściennymi. Główny dostęp do budynku znajduje się od strony zachodniej. Drzwiami i bramą segmentową „0” dostępną z poziomu 0,00.

Budynek hali wykonany został w konstrukcji żelbetowej prefabrykowanej w układzie siatki słupów zgodnie z projektem konstrukcji.

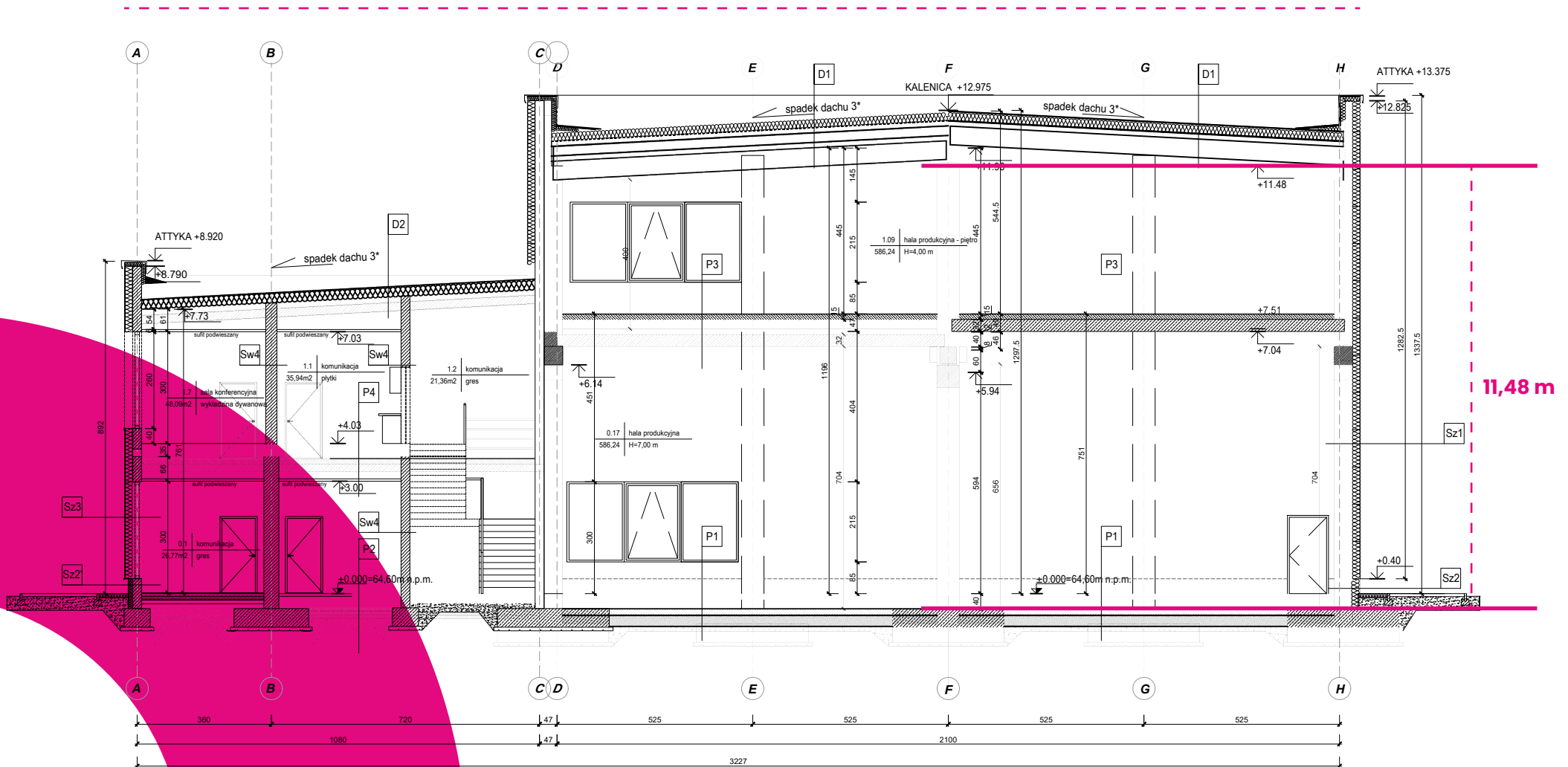
Miejsca parkingowe

22 miejsca parkingowe dla samochodów osobowych w tym 2 dla osób niepełnosprawnych.



Rzut boczny budynku w Nowej Soli

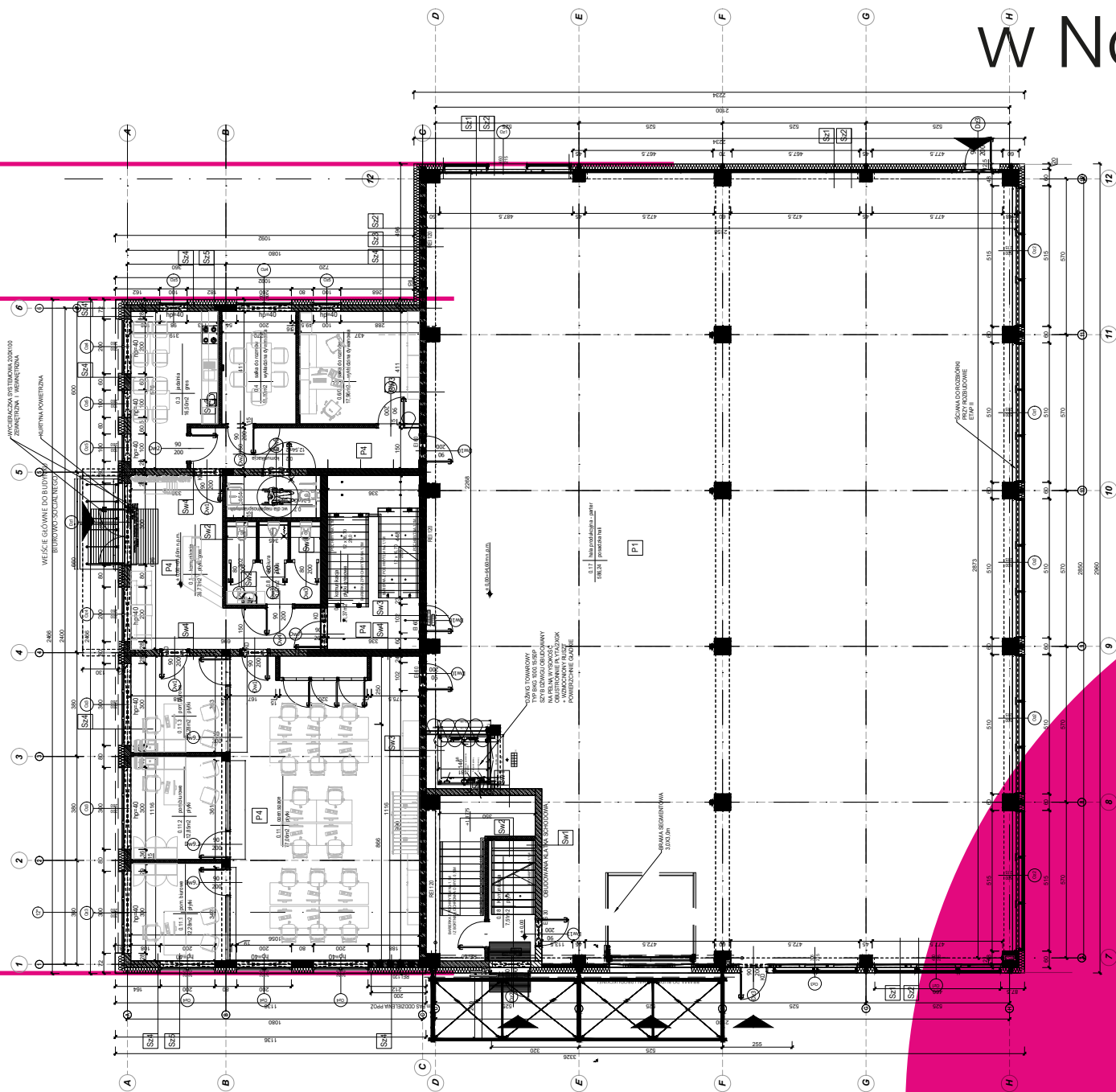
33,2 m



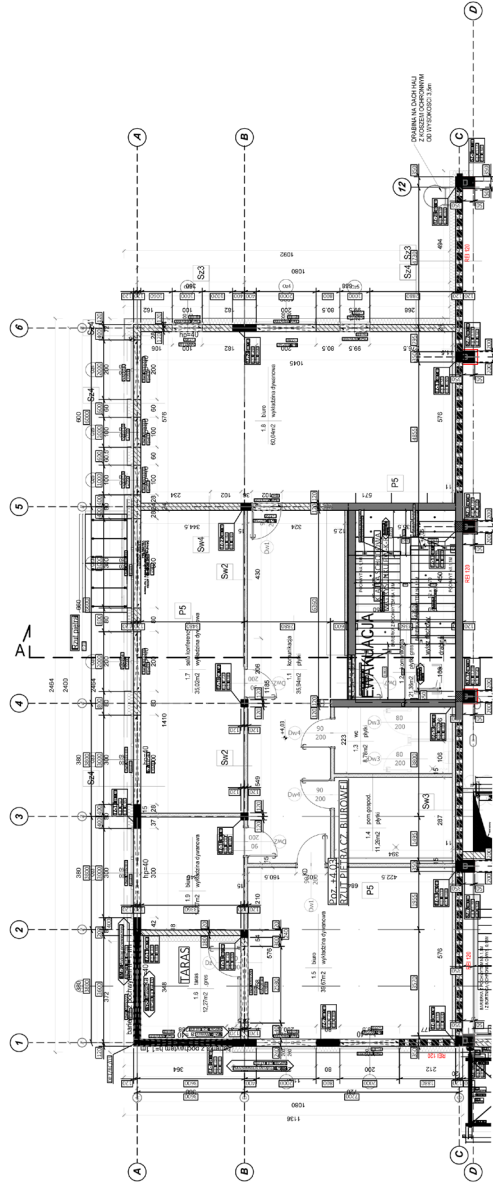
Rzut parteru budynku w Nowej Soli

29,6 m

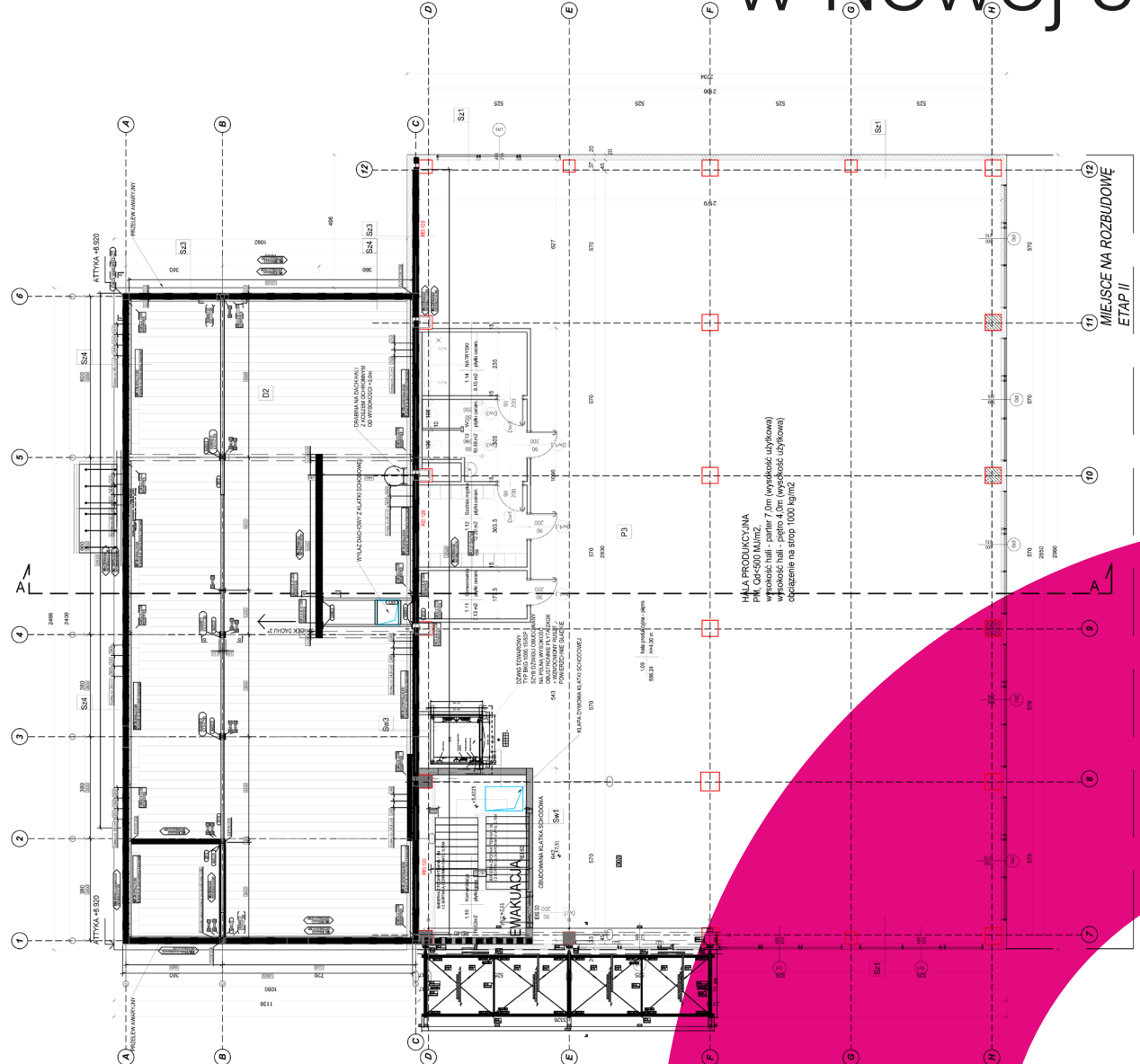
26,6 m



Rzut piętrego budynku w Nowej Soli



biurowiec



hala



Budynek biurowo – socjalny

Podstawowe wymiary:

- szerokość całkowita 24,64 m
- długość całkowita 11,36 m
- zszerokość osiowo 10,80 m
- długość osiowo 24,00 m
- wysokość użytkowa pomieszczeń 3,00 m
- wysokość kondygnacji 4,03 m
- wysokość budynku z attyką 8,92 m
- powierzchnia zabudowy 280,00 m²
- powierzchnia użytkowa 445,05 m²
- kubatura 2 479,80 m³



Budynek produkcyjno – magazynowy

Podstawowe wymiary:

- szerokość całkowita 29,60 m
- długość 21,90 m
- szerokość 5x5,70 m = 28,50 m
- długość 4x5,25 m = 21,00 m
- wysokość budynku w attyce 13,38 m
- wysokość budynku w kalenicy 12,98 m
- powierzchnia zabudowy 648,00 m²
- powierzchnia użytkowa 1 216,67 m²
- kubatura budynku 8 414,15 m³
- wysokość budynku 13,375 m
- szerokość całkowita budynku 29,60 m
- długość całkowita budynku 33,26 m
- powierzchnia zabudowy 928,00 m²
- kubatura brutto budynku 844,06 m³



Specyfikacja techniczna

- Poziom parteru : wysokość użytkowa 7 m
- Poziom +1 : wysokość użytkowa 4 m
- Wysokość budynku w kalenicy – 12,98 m
- Wysokość budynku w attyce – 13,38 m
- Siatka słupów – 5,70 m x 10,5 m
- Nośność posadzki:
5 ton/m² parter, 700kg/m² piętro
- Świetliki
- Ogrzewanie – pompa ciepła
- Oświetlenie LED
- Obciążenie ogniowe w przedziale do 500 MJ/m²
- Możliwość rozbudowy



**Łączna powierzchnia
1 868,48 m²**

Możliwość rozbudowy



hala +800 m²
(2 kondygnacje x 400 m²)

**po rozbudowie łącznie około
2.000 m² powierzchni hali na
dwóch kondygnacjach**

ZAPRASZAM DO WSPÓŁPRACY

Wojciech Kawecki

tel. +48 516 193 942

wojciech.kawecki@wpip.pl

